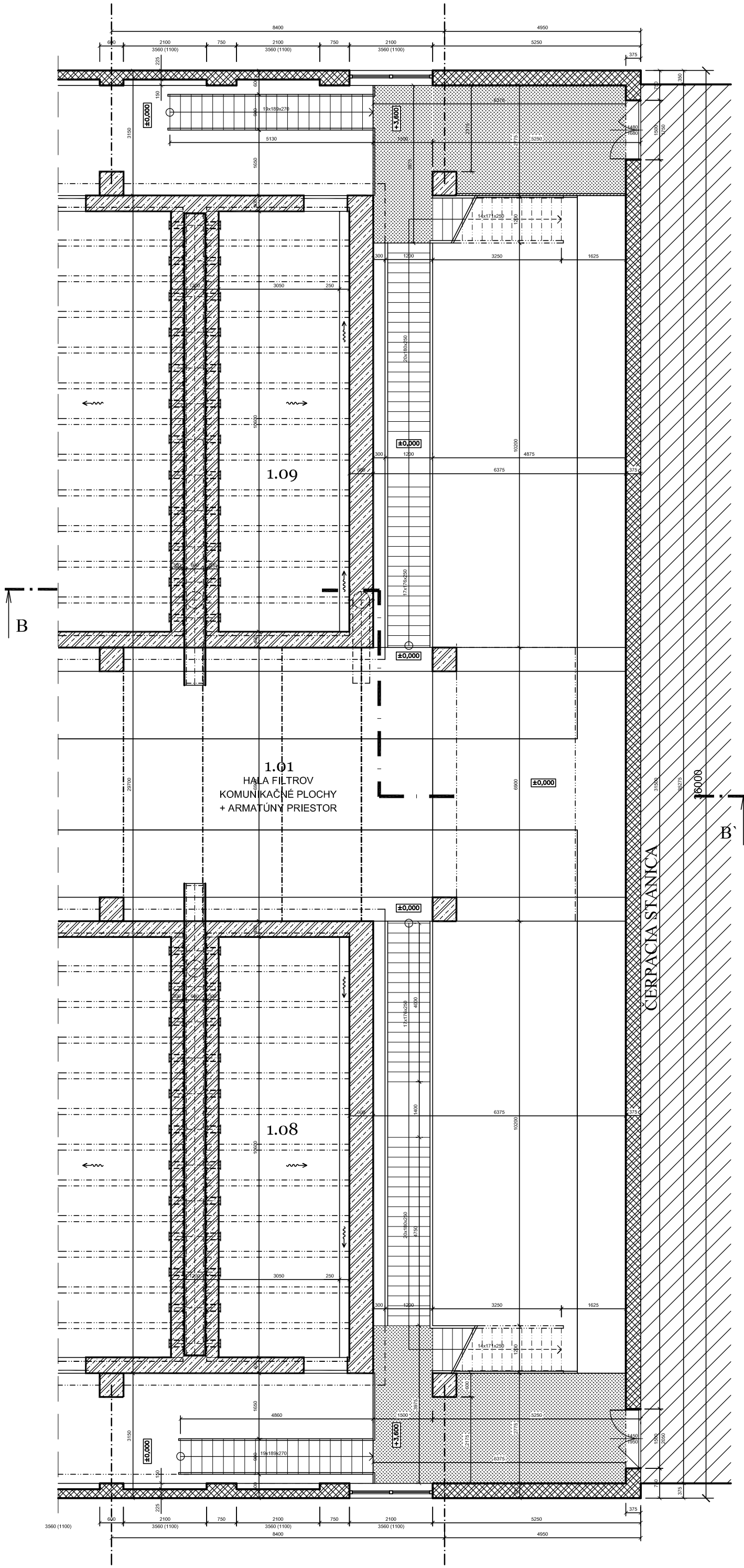
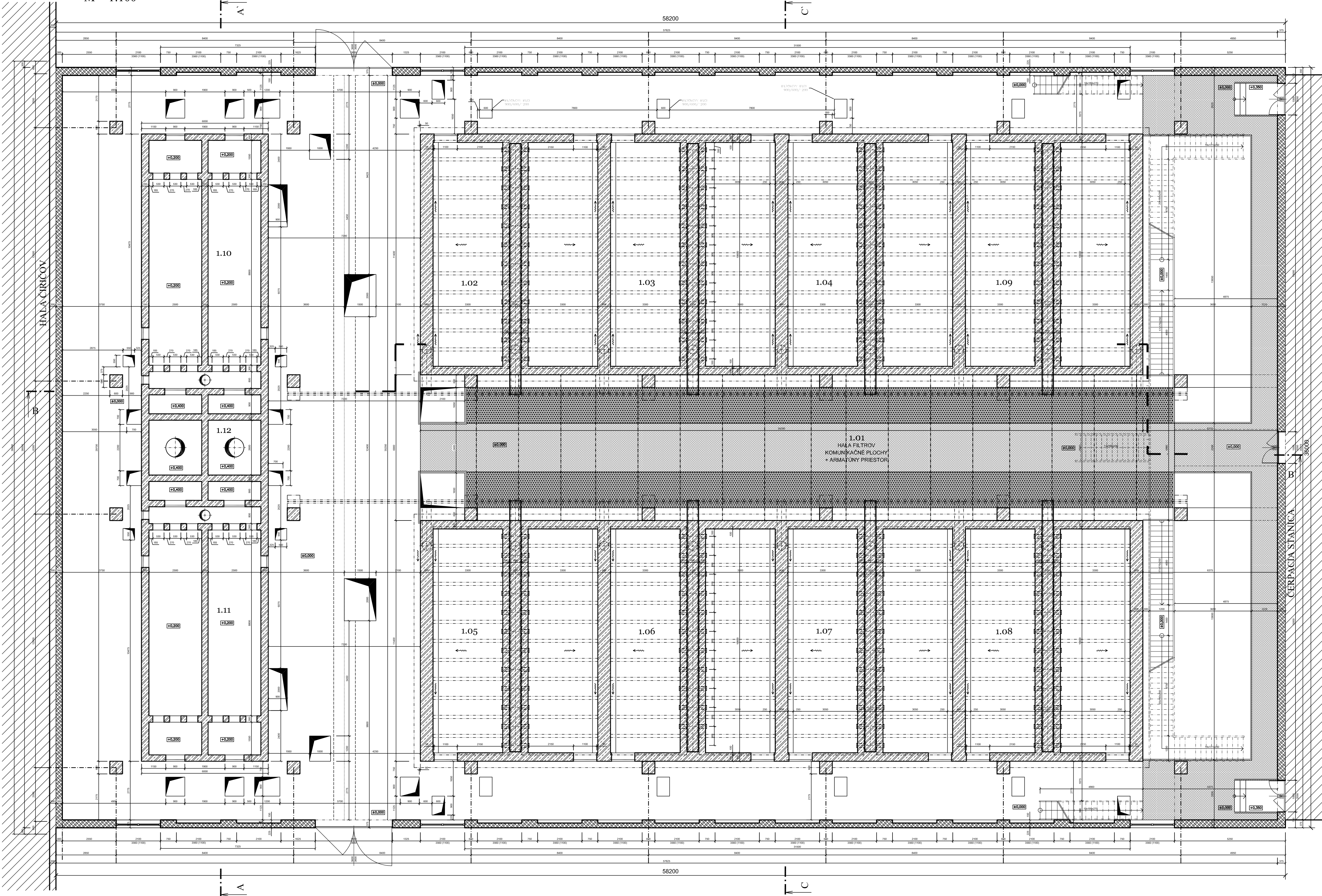


PÔDORYS NA ±0,000 - STARÝ STAV
M = 1:100

PÔDORYS NA +3,600 - STARÝ STAV
M = 1:100



LEGENDA MIESTNOSTÍ

Č.M.	NÁZOV MIESTNOSTÍ	PLOCHA m2	DRUH PODLAHY	POVRCH STIEN	POVRCH STROPU	POZNÁMKA
1.01	HALA FILTROV KOMUNIKAČNÉ PLOCHY + ARMATURNÝ PRIESTOR	1060,0	BETÓNOVÝ POTER + PLECHOVÉ PODLAHY A OCELOVÉ ROŠTY	ŠTUKOVÁ OMIETKA	ŠTUKOVÁ OMIETKA	
1.02	FILTRACNÁ JEDNOTKA	70,0	BETÓNOVÝ POTER	ŠTUKOVÁ OMIETKA	ŠTUKOVÁ OMIETKA	
1.09						
1.10	POMALÉ MIEŠANIE	51,8	BETÓNOVÝ POTER	POHĽADOVÝ BETÓN	ŠTUKOVÁ OMIETKA	
1.11	POMALÉ MIEŠANIE	51,8	BETÓNOVÝ POTER	POHĽADOVÝ BETÓN	ŠTUKOVÁ OMIETKA	
1.12	RÝCHLE MIEŠANIE	30,5	BETÓNOVÝ POTER	POHĽADOVÝ BETÓN	ŠTUKOVÁ OMIETKA	

LEGENDA MATERIÁLOV

- OBVODOVÉ A VNÚTORNÉ NOSNÉ TEHLOVÉ MURIVO Z TEHLÁR hr. 250, 300 A 375 mm NA VÁPENNOCEMENTOVÚ MALTU
- OCELOBETONOVÉ MONOLITICKÉ KONŠTRUKCIE



Odborná pomoc pre prípravu projektov
Kohézneho fondu vo vodnom sektore
EUROPEAID/15497/D/SV/SK

VYPRACOVAL: Ing. J. Čebulák	ZODPOVEDNÝ PROJEKTANT: Ing. P. Fotta	HLAVNÝ INŽINIER PROJEKTU: Ing. L. Hnidiak
KRAJ: Prešovský	OKRES: Snina	
INVESTOR: Východoslovenská vodárenská spoločnosť a.s., Košice		
STUPEŇ: Projektová dokumentácia pre stavebné povolenie a realizáciu stavby		
STAVBA: STAKČÍN – INTENZIFIKÁCIA ÚPRAVNE VODY		
AKCIA: Starina – úpravná vody a zdvojenie prívodného potrubia		
OBJEKT: SO 0202 – Stavebné úpravy objektov II. stupňa úpravy HALA FILTROV č.1 – STAVEBNÁ ČASŤ		
PRÍLOHA: Pôdorys 1.NP – pôvodný stav		

ČÍSLO ZÁKAZKY: 0810605	PARA: 01. 2015
MIERKA: 1:100	ČÍSLO PRÍLOHY: E.2.1.1–04